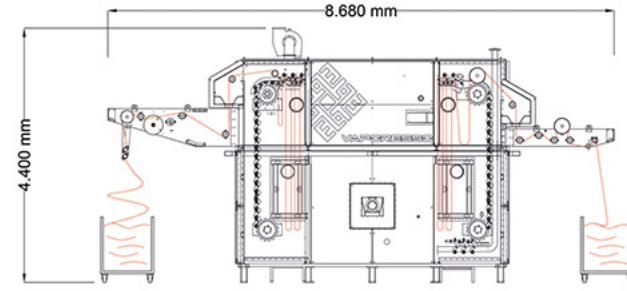
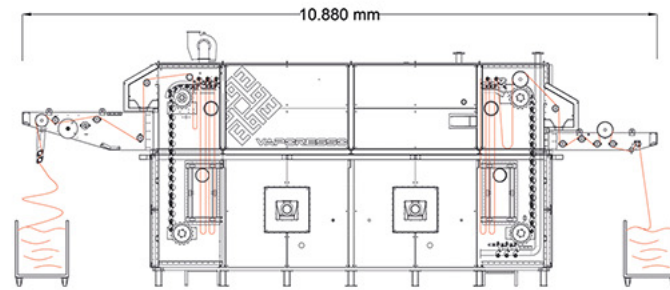


TEKNİK BİLGİ VE ÇİZİMLER

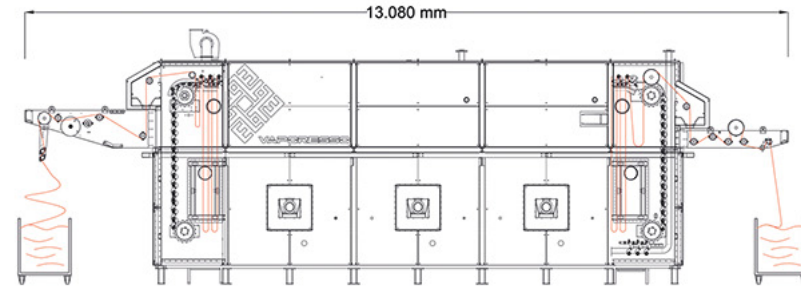
TECHNICAL INFO AND DRAWINGS



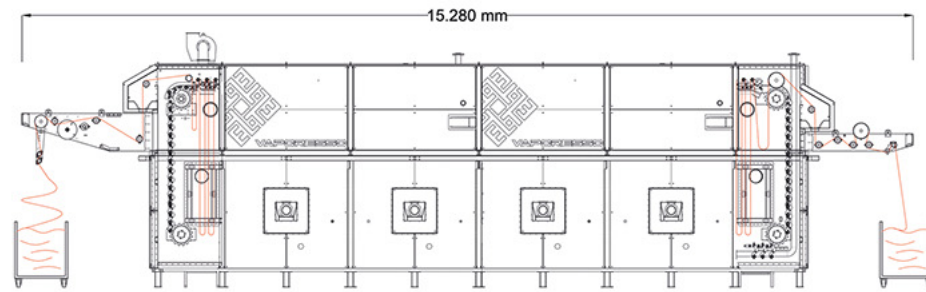
104 mt



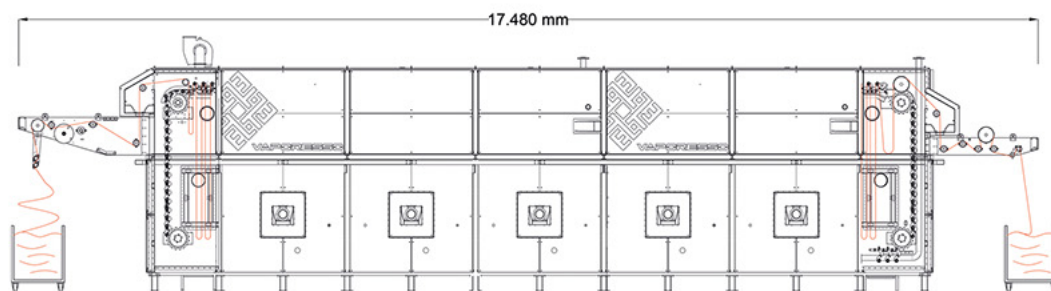
178 mt



252 mt



326mt



400 mt



ELTEKSMAK®
DRYING TECHNOLOGIES

ELTEKSMAK
ELK. ELT. MAK. SAN. TIC. LTD. ŞTİ.

Genel Merkez / Headquarters
Koyunaliler Mah. Cafer Sadık Abaloğlu
Bul. No : 102 Pamukkale 20180
Denizli, Türkiye

Fabrika / Factory
Pınarkent Mah. 103 Sk. No : 2
Pamukkale 20180, Denizli, Türkiye

Tel : +90 258 2865700 / 2865750
Fax : +90 258 2865765
e-mail : info@elteksmak.com.tr

Taşkent Satış Ofisi / Tashkent Sales Office
Afrosiyob Str. 2, Tashkent, Uzbekistan

Tel : + 998 99 868 61 98 / 95 198 98 6
e-mail : tashkent@elteksmak.com.tr

www.elteksmak.com.tr

MATIAS
MAK. TIC. A.Ş.

Genel Merkez / Headquarters
Koyunaliler Mah. Cafer Sadık Abaloğlu
Bul. No : 102/2 Pamukkale 20180
Denizli, Türkiye

Tel : +90 258 2865760
Fax : +90 258 2865765
e-mail : info@matias.com.tr
www.matias.com.tr

POLO OTOMASYON
SAN. TIC. LTD. ŞTİ.

Genel Merkez / Headquarters
Sümer Mah. Çal Cad. No: 53/1
Merkezefendi 20175 Denizli, Türkiye

Tel : +90 258 2865706
Fax : +90 258 2865647
e-mail : info@polootomasyon.com
www.polootomasyon.com

POLO TECHNIC

Taşkent Teknik Ofis / Tashkent Technical Office
Qorasaroy Str 2, District Olmazar Tashkent

Tel : +99895 198 98 61
e-mail : info@polotechnic.com
www.polotechnic.com

BASKI SONRASI BUHARLAMA VE FİKSE MAKİNESİ
STEAMING AND POLYMERIZATION MACHINE AFTER PRINTING



@elteksmak

VAPORESSO®

Fix

BASKI SONRASI BUHARLAMA VE FİKSE MAKİNESİ

STEAMING AND POLYMERIZATION MACHINE AFTER PRINTING

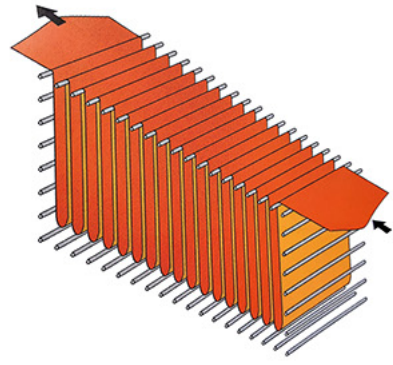


BASKI SONRASI PROSELERDE KURALLAR YENİDEN YAZILIYOR...

**RULES ARE BEING REWRITED
AT AFTER PRINTING PROCESSES...**

VAPORESSO Buharlama makinesi ve FIX Serisi Askılı Tip Fikse Makineleri baskı işlemleri sonrasında kumaşların en verimli şekilde prosese tabi tutulmasını, renklerde maksimum canlılığı ve baskı boyasının en doğru şekilde fikselenmesini sağlamaktadır. Her iki makine de sahip olduğu teknolojik özellikleri ile hem proseslerin stabilitesini hem de net bir şekilde tekrarlanabilirliğini ve sürdürülebilirliğini garanti etmektedir.

VAPORESSO Steaming Machine and FIX Series Loop Polymerization Machines provide most efficiently processing of the fabrics after printing, maximum color vitality and most proper fixation of the printing paint. Both machines guarantees the stability as well as repeatability and sustainability of the process by help of their technological properties.



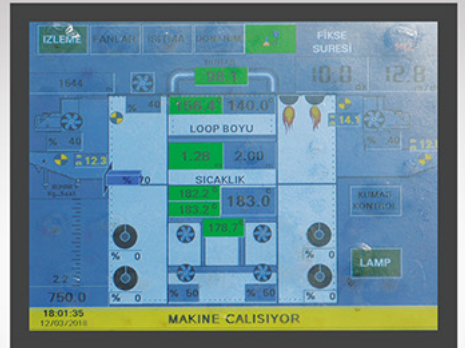
Makinelerde Looplar arası 15 cm olarak dizayn edilmiş ve özel hava sirkülasyon sistemi ile looplar şişkin halde tutularak baskılı yüzeylerin birbiri ile teması ortadan kaldırılır.

Distance between the loops are designed as 15 cm at both machines and by help of special circulation system, loops are kept in ventricular form and contact of the printed surfaces avoided.



Makine içerisindeki ısının stabil halde tutulabilmesi için zemin ve tavan kısımlarında Pillow Plate uygulaması yapılmaktadır.

Pillow Plate application is done at lower and upper panels of the machine for keeping the temperature stable inside the cabins



Makinelerin gövdeleri komple 80 mm kalınlığında izolasyon malzemesi ile kaplanmıştır. VAPORESSO Buharlama Makinesi komple paslanmaz malzemeden üretilmektedir. Tüm yan ve tavan yüzeyleri 304 kalite paslanmaz malzemeden, tavan yüzeyi ise 316 kalite paslanmaz malzemeden üretilmektedir. FIX serisi Fikse Makineleri iç panellerde galvanizli A1 kalite sac ve dış panellerde elektrostatik boyalı DKP malzemeden üretilmektedir.

All sides of the machine are insulated by 80 mm insulation material. VAPORESSO Steaming Machine is completely made of Stainless steel material. All side and ground panels of the machine are made of 304 quality stainless steel material, top panels of the machine are made of 316 quality stainless steel. FIX Series Polymerization Machines are made of A1 quality galvanized sheet metal at inner plates and electrostatic painted DKP sheet metal at outer plates.

VAPORESSO Buharlama Makinelerinde hem zeminde hem de tavan kısmında ısıtma sistemi mevcuttur. Ayrıca kumaş girişi çıkışlarında da ısıtma uygulaması bulunmaktadır.

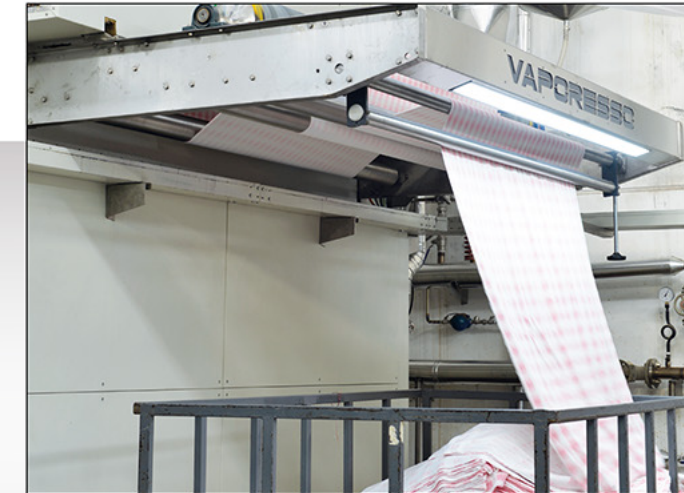
In VAPORESSO Steaming Machines, heating system is present at lower side and upper side of the machine. Heating application is present at fabric inlet and outlet points as well.

Kabin ısısının arzu edilenden fazla yükselmesi durumunda, havalandırma ve kabin yanlarında bulunan fisikiyelı soğutma sistemi otomatik olarak devreye girerek makinenin efektif bir şekilde soğutulmasını sağlamaktadır.

In case of overheating of the cabin more than desired rate, ventilation and sprinkle type cooling system placed at the sides of the cabins are activated automatically and provide effective cooling of the machine.

VAPORESSO Buharlama Makinelerinde işletme şartlarındaki buhar basıncı düşürülerek doymuş buhar elde edilmekte ve oransal kontrollü olarak makineye sevk edilmektedir.

In VAPORESSO Steaming Machines, saturated steam is produced by reducing the steam pressure at operating conditions and served to the machine by proportional control.



BAZI KUMAŞ TIPLERİ İÇİN BASKI SONRASI TERBİYE PARAMETRELERİ FINISHING PARAMETERS AFTER PRINTING FOR SOME TYPES OF FABRICS

	PAMUKLU COTTON	VISKOZ VISCOSE	YÜNLÜ WOOL	İPEK SILK	PES	PES / PAMUK POLYCOTTON
PIGMENT	160°C / 6-8 min FIX	160°C / 6-8 min FIX	-	-	-	160°C / 6-8 min FIX
REACTIVE	102°C / 12-14 min VAPORESSO	102°C / 12-14 min VAPORESSO	-	-	-	-
DISPERSE	-	-	-	-	170°C / 8-10 min VAPORESSO	-
ACID	-	-	102°C / 30-45 min VAPORESSO	102°C / 30-45 min VAPORESSO	-	-

GENEL TEKNİK BİLGİLER GENERAL TECHNICAL INFORMATION

Kumaş Kapasitesi Fabric Capacity	104 – 178 – 252 – 326 – 400 m
Çalışma Eni Working Width	1600 – 3200 mm
Azami Loop Boyu Max. Loop Length	2600 mm
Proses Hız Aralığı Process Speed Range	1 – 80 m/min
Isıtma Sistemi Heating System	Doğalgaz/LPG, Kızgın Yağ Natural Gas/LPG, Thermic Oil
Ortalama Buhar Tüketimi Average Steam Consumption	400 – 600 – 800 – 1000 – 1200 kg/h
Doymuş Buhar Çalışma Sıcaklığı Saturated Steam Process Temperature	102-104°C
Sıcak Hava Çalışma Sıcaklığı Hot Air Process Temperature	180°C
Kurulu Elektrik Gücü Installed Electrical Power	16 – 24 – 32 – 40 – 48 kW
Ortalama Elektrik Tüketimi Average Electrical Consumption	10 – 15 – 20 – 26 – 31 kW/h

